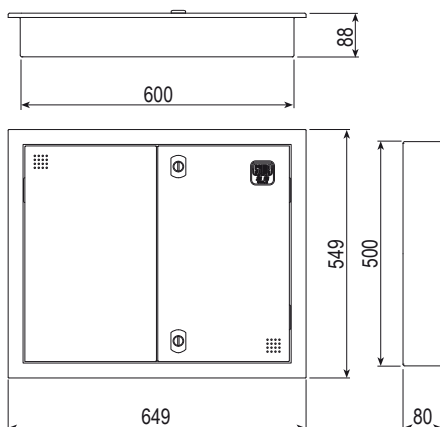


CAJA DE TERMINACIÓN RED (PAU) PUNTO DE ACCESO USUARIO

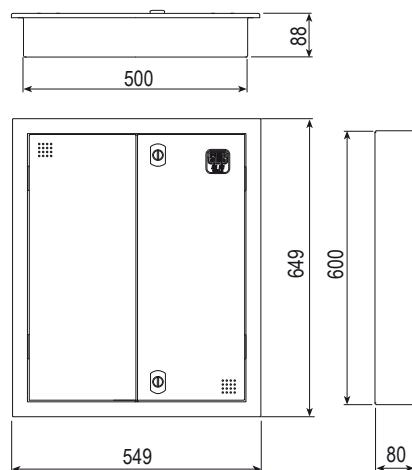
Caja metálica para embutir, paredes de menor espesor y sobreponer, distribución red interna usuario. Conforme al reglamento técnico N° 20.808 de la Subsecretaría de Telecomunicaciones, que permite libre elección en los servicios de TV cable, internet y telefonía.

CARACTERÍSTICAS TÉCNICAS:

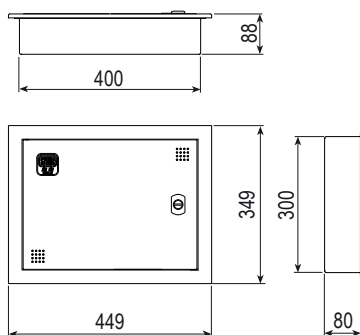
- Caja, tapa, puertas y placa de montaje fabricados en plancha de acero, con tratamiento anticorrosivo y pintura electrostática micro texturado poliéster color Ral 7032.
- Caja con paredes sin precizallados, con el propósito de tener mayor versatilidad en la ubicación de los ductos de entrada y salida.
- Tapa y puerta independiente lo que facilita su instalación
- Puertas desmontables. En los Modelos CTR-50608, CTR-60508, CTRT-50608, CTRT-60508 y CTRS-50608 acceso a la caja es por medio de dos puertas con lo que se facilita su apertura en lugares estrechos.
- Puertas con perforaciones para la disipación de temperatura de los componentes instalados.
- Cerraduras fabricadas en termoplástico autoextinguible a 960° C, accionamiento tipo monedero.
- Placa de montaje fijada en el fondo de la caja por medio de pernos, lo que permite ser retirada, facilitando la instalación de los componentes.
- Toma a tierra en Caja, tapa, puertas y placa de montaje, con perno M6, incluyen: dos golillas y tuercas zincadas.



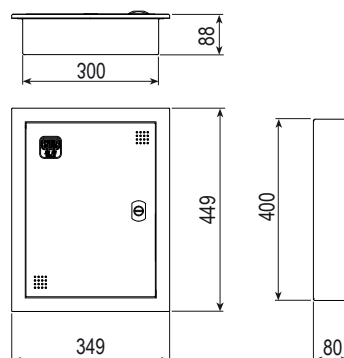
CTR-50608



CTR-60508



CTR-30408



CTR-40308

CAJA DE TERMINACIÓN RED Código SAIME SG		Dimensión Caja Alto x Ancho x Prof. mm.	Dimensión Placa de montaje Alto x Ancho mm.	Peso aproximado Kg.
CTR-50608	Embutir	500 x 600 x 80	440 x 540	12,3
CTR-60508	Embutir	600 x 500 x 80	540 x 440	12,3
CTR-30408	Embutir	300 x 400 x 80	268 x 358	5,2
CTR-40308	Embutir	400 x 300 x 80	358 x 268	5,2



Sociedad anónima industrial metalúrgica y eléctrica
Scanabissi Gredilla

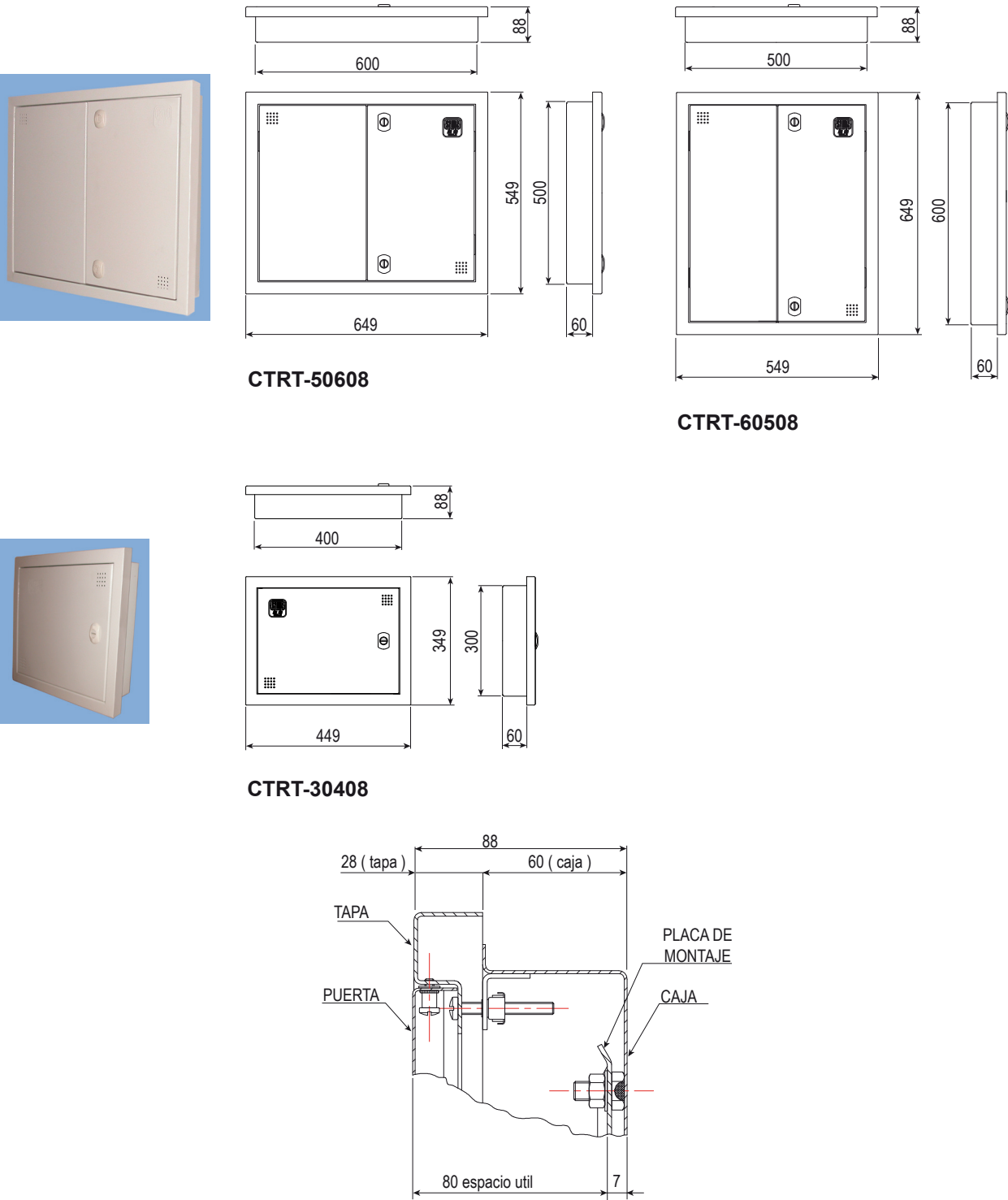
Fabricación y Venta de artículos eléctricos
Camino a Melipilla 7565 - Cerrillos Santiago Chile
Teléfono: (56) 2 2413 3800 Ventas: (56) 2 2413 3818 (56) 2 2413 3842
e-mail: ventas@indsaime.cl www.saime-sg.cl



CAJA DE TERMINACIÓN RED (PAU)

PUNTO DE ACCESO USUARIO

- CAJA DE TERMINACIÓN RED PARA PAREDES DE MENOR ESPESOR

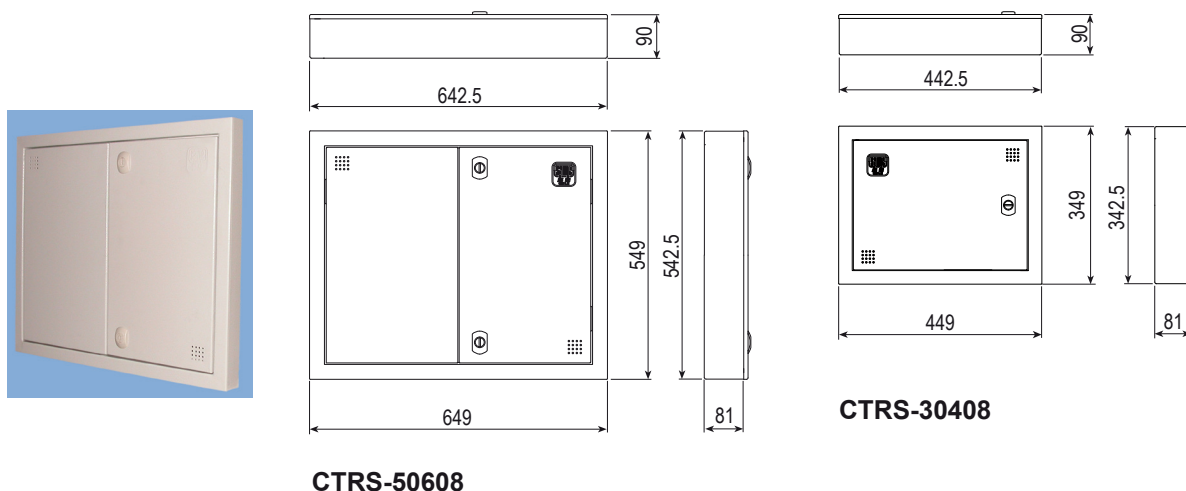


Detalle Caja CTR para paredes de menor espesor

CAJA DE TERMINACIÓN RED Código SAIME SG		Dimensión Caja Alto x Ancho x Prof. mm.	Dimensión Placa de montaje Alto x Ancho mm.	Peso aproximado Kg.
CTRT-50608	Paredes menor Esp.	500 x 600 x 60	440 x 540	12,8
CTRT-60508	Paredes menor Esp.	600 x 500 x 60	540 x 440	12,8
CTRT-30408	Paredes menor Esp.	300 x 400 x 60	268 x 358	5,5

CAJA DE TERMINACIÓN RED (PAU) PUNTO DE ACCESO USUARIO

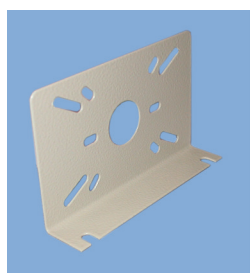
- CAJA DE TERMINACIÓN RED PARA SOBREPONER



CAJA DE TERMINACIÓN RED Código SAIME SG		Dimensión Caja Alto x Ancho x Prof. mm.	Dimensión Placa de montaje Alto x Ancho mm.	Peso aproximado Kg.
CTRS-50608	Sobreponer	543 x 643 x 80	440 x 540	11,5
CTRS-30408	Sobreponer	343 x 443 x 80	268 x 358	5,7

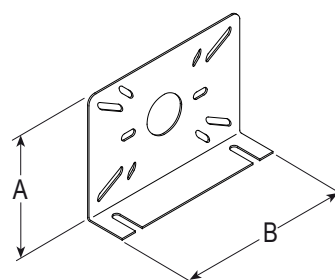
SOPORTE ENCHUFE CAJA TERMINO RED

Soporte metálico universal para tomas de corriente, conexión equipos activos en interior Caja CTR.



SOPORTE ENCHUFE Código SAIME SG	Dimensión Caja A (Alto) x B (Ancho)
CTR-SE	74 x 109

Envase de 10 Unidades



Para complementar su instalación de red interna conforme al reglamento técnico N° 20.808, contamos con Gabinetes Autosoportados Serie 7300, Gabinetes Monoblock Metálicos SERIE 7500, para mayor información ver catálogo en nuestro sitio: www.saime-sg.cl



Sociedad anónima Industrial metalúrgica y eléctrica
Scanabissi Gredilla
Fabricación y Venta de artículos eléctricos
Camino a Melipilla 7565 - Cerrillos Santiago Chile
Teléfono: (56) 2 2413 3800 Ventas: (56) 2 2413 3818 (56) 2 2413 3842
e-mail: ventas@indsaime.cl www.saime-sg.cl

